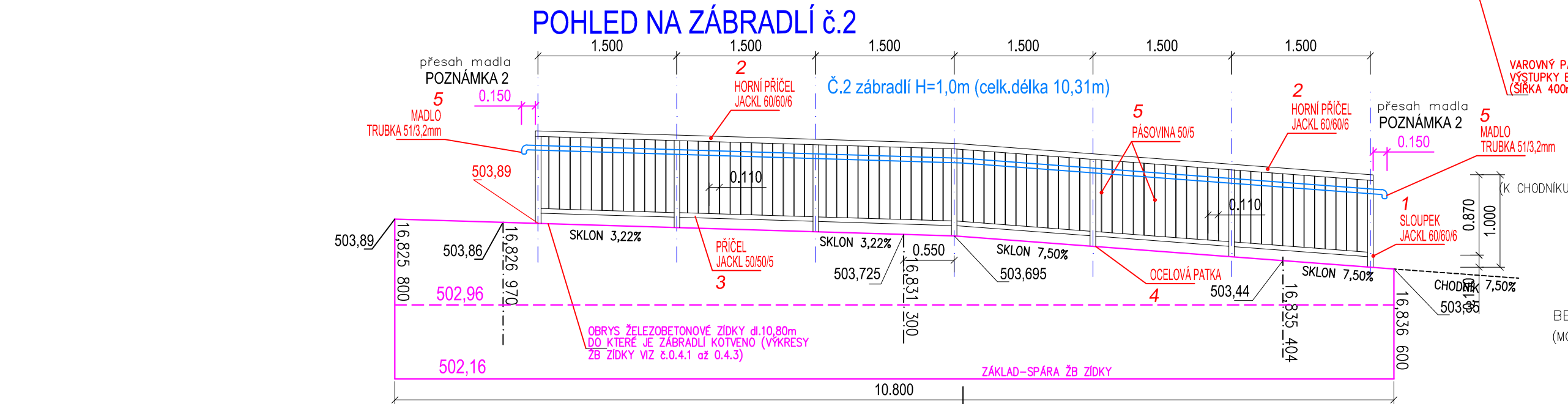
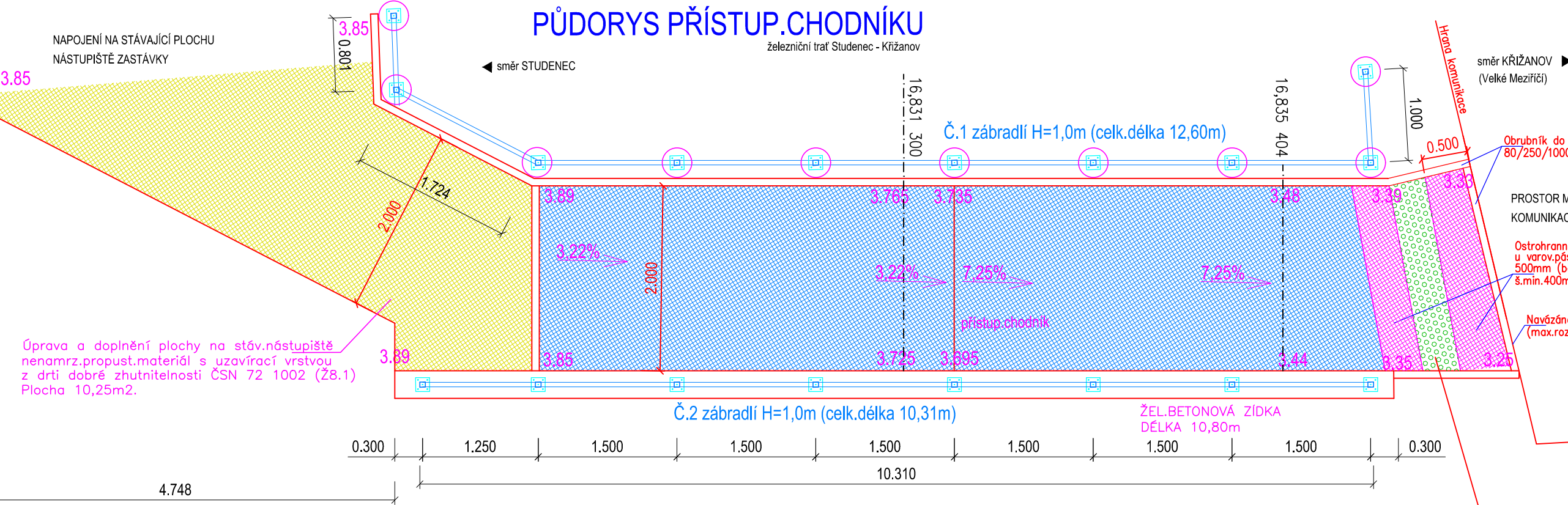
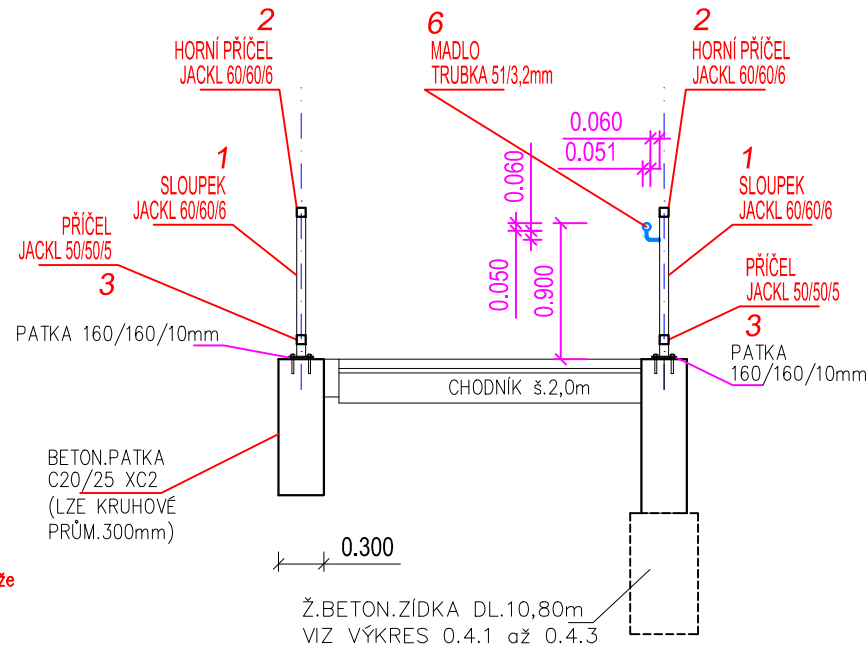
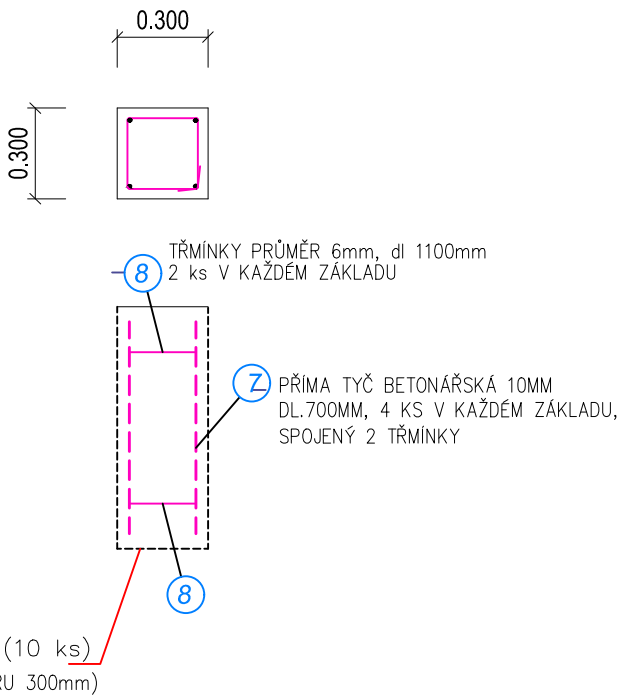


PŘÍČNÝ ŘEZ ZÁBRADLÍ

POZNÁMKA 2 :
MADLO (51/3,2) BUDE KOTVENO MIN DO KAŽDÉHO SLOUPKU ZÁBRADLÍ.



DETAIL ZÁKLADOVÉ PATKY M 1:25



VÝKAZ OCEL.PR.VKŮ

POLOŽKA	PRVEK	DĚLKA (m)	KS	DĚLKA (m)		HMOTNOST (kg)	
				JEDNOTL.	CELKEM	1 bm	CELKEM
1	SLOUPEK JACKL 60/60/5	1,0	18	1,0	18,0	7,89	142,1
2	HORNÍ PŘÍČEL JACKL 60/60/5	12,60 10,31	1 1	1,0 1,0	12,60 10,31	7,89 7,89	99,4 81,4
3	PŘÍČEL JACKL 50/50/5	12,60 10,31	1 1	1,0 1,0	12,60 10,31	6,37 6,37	80,3 65,7
4	OCELOVÁ PATKA 160*160*10mm (vš.kotev průměru 14mm, 72ks)	-	18	-	18	2,90	52,2
5	PÁSOVINA 50/5 (pole dl.1,5m) PÁSOVINA 50/5 (pole dl.1,8m)	0,8 0,8	9 9	12,60 10,31	90,72 74,23	1,96 1,96	177,8 145,5
6	MADLO TRUBKA 51/3,2mm KOTVENÍ MADLO DO KAŽDÉHO SLOUPKU	10,8	1	10,8	10,80	4,64	50,2
CELKEM						895,0 kg	

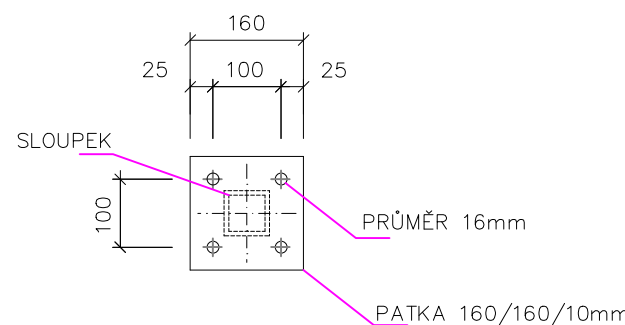
POZN.: Celková délka zábradlí 178,52 bm.

VÝKAZ VÝZTUŽE (BETON C 20/25,OCEL (V) 10 425)

POLOŽKA	PRVEK	Ø mm	DĚLKA (mm)	KS	DĚLKA (m)		HMOTNOST (kg)	
					JEDNOTL.	CELKEM	1 bm	CELKEM
7	PŘÍMA TYČ	10	700	44	0,70	30,80	0,89	27,50
8	TŘMEN	6	1100	22	1,10	24,20	0,26	6,30
CELKOVÁ HMOTNOST						34,0kg		

POZN.: Počet základových patek zábradlí 11 ks.

DETAIL PATKY M 1:10



POZNÁMKA 1 :
- ZÁBRADLÍ KOTVENO DO PODKLADU POMOCÍ 4 KS KOTEV 14mm
ZÁBRADLÍ BUDE OSAZENO DO LŽE Z POLYMERBETONOVÉ MALTY TL.10mm
- PATKY PŘIVÁŘENY KE SLOUPKŮM OBVODOVÝM SVÁREM tl.4mm
- MAXIMÁLNÍ DILATAČNÍ DÉLKA ZÁBRADLÍ 8,0m
- SVISLÉ VÝPLNĚ BUDOU OSAZENY S ROZTEČÍ max.110mm SYMETRICKY MEZI SLOUPKY
- ÚPRAVA POVrchU NA STUPEŇ SA3 + ŽÁROVÝ ZINK + OCHRANNÝ NATĚROVÝ SYSTÉM ÖNS 01 (DLE SS/4 PROTİKORÓZNÍ OCHRANA OCEL.KONSTRUKCE)
- BARVA ZÁBRADLÍ : ZELENÁ BARVA RAL 6026 OPAL GREEN

POZNÁMKA 2 :
ZÁBRADLÍ MUSÍ BÝT ROZDĚLENO DO DILATAČNÍCH CELKŮ.
BUDE ŘEŠENO PŘI REALIZACI STAVBY V RÁMCI REALIZAČNÍ (DÍLENSKÉ) DOKUMENTACE.

Ministerstvo dopravy
Státní fond dopravní infrastruktury

Razítko oprávněné osoby:

Podpis:

Datum:

Revize:

Datum:

Popis:

Kontroloval:

000

15.4.2021

Definitivní odevzdání dokumentace

Radek Kverek, DiS

P001

02.2021

Dokumentace k připomínkám

Radek Kverek, DiS

Stavebník/Investor:

Správa železnic, státní organizace

Adresa:

Dlážděná 1003/7, 110 00 Praha 1

Zástupce investora:

Stavební správa východ

Adresa:

Nerudova 773/1, 779 00 Olomouc

Zhotovitel stavby:

DMC Havlíčkův Brod s.r.o.

Adresa:

Průmyslová 941, 580 01 Havlíčkův Brod

Kontakt:

T: + 420 569 400 513
E: blaha@dmchb.cz

Zhotovitel objektu:

DMC Havlíčkův Brod s.r.o.

Adresa:

Průmyslová 941, 580 01 Havlíčkův Brod

Kontakt:

T: + 420 569 400 513
E: blaha@dmchb.cz

Hlavní projektant (HIP):

Ing. Pavel Bláha

Specialista:

[Specialista]

Odpovědný projektant:

Ing. Pavel Bláha

Zpracovatel:

Ing. Pavel Bláha

Název stavby/akce:

Výstavba PZS přejezdu P3916 v km 16,839 trati Studenec - Křižanov

Označení (S-kód):

S621900240

Název části:

Inženýrské objekty

Označení zhotovitele:

č.zak. 20058

Název objektu:

Kolejový svršek a spodek

Označení části:

D.2.1.01

Název přílohy:

Zábradlí

Označení objektu/komplexu:

SK 26-10-01

Název dílčí části přílohy:

Půdorys, pohledy, detaily

Číslo přílohy:

2. 044

Kraj:

Katastrální území:

TUDU:

1261 06

Vysočina

Oslavička (708011)

Paré:

Stupeň dokumentace:

DSP+PDPS

Datum zpracování:

02.2021

Formáty:

5 x A4

Měřítko:

1:50, 1:10

S-kód:

S 6 2 1 9 0 0 2 4 0 - D S P X - D 2 1 0 1 - S K 2 6 1 0 0 2 - X X - 2 - 0 4 4 - 0 0 0

Stupeň dokumentace: Část:

Objekt:

Podobjekt:

Příloha:

Revize:

[Prostor pro další informace]